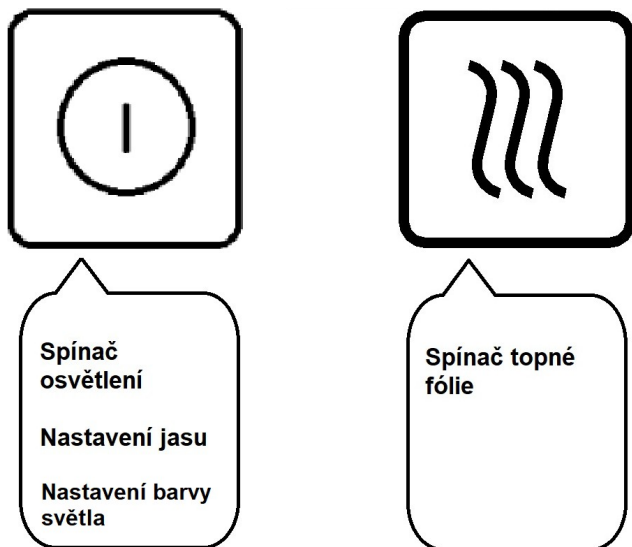





Manuál pro ovládání osvětlení OP2


Ovladač:

1-2 podsvětlená kapacitní tlačítka ve skle



DETAILNÍ POPIS OVLÁDÁNÍ (verze XM-319)

Osvětlení zrcadla se zapíná tlačítkem  . Pokud je osvětlení zapnuté, lze dlouhým stiskem tlačítka  nastavit požadovanou barvu světla. Následně je možné dlouhým stiskem tlačítka  regulovat intenzitu osvětlení.

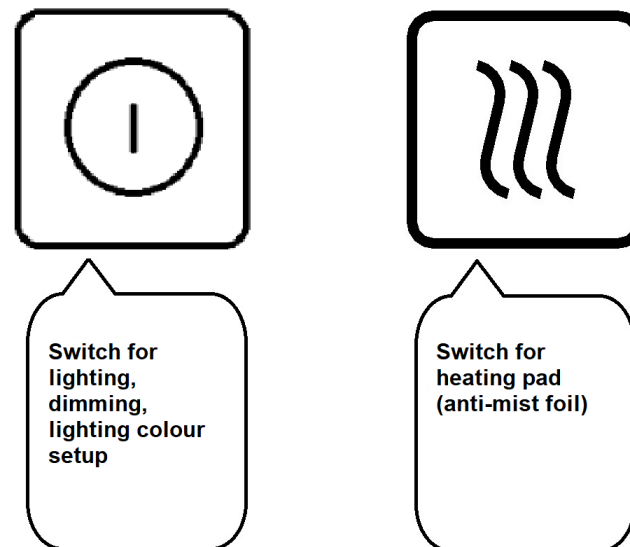
Pokud je instalována topná fólie, je možné po zapnutí samostatně stiskem tlačítka  zapnout nebo vypnout topnou fólii.

! Nedoporučujeme kombinovat tento typ spínače s dalším spínačem na zdi, zrcadlo může při přerušení napájení problikávat, v krajním případě se může elektronika spínače častým přerušováním napájení poškodit !



Operating Manual for Option OP2


Controller:


1-2 illuminated independent touch switches



DETAILS (version XM-319)

The mirror lighting is switched on by the button  . If lighting is on, the colour can be controlled by pressing the button  for a long time.

Then it is possible to set light intensity by pressing the button  for a long time.

If the heating pad is installed, it is possible after pressing button  to switch on/switch off heating (anti-mist) pad.

! We do not recommend combining this type of switch with another switch on the wall, the mirror may flicker when the power is interrupted, in extreme cases the electronics of the switch may be damaged by frequent power interruptions!