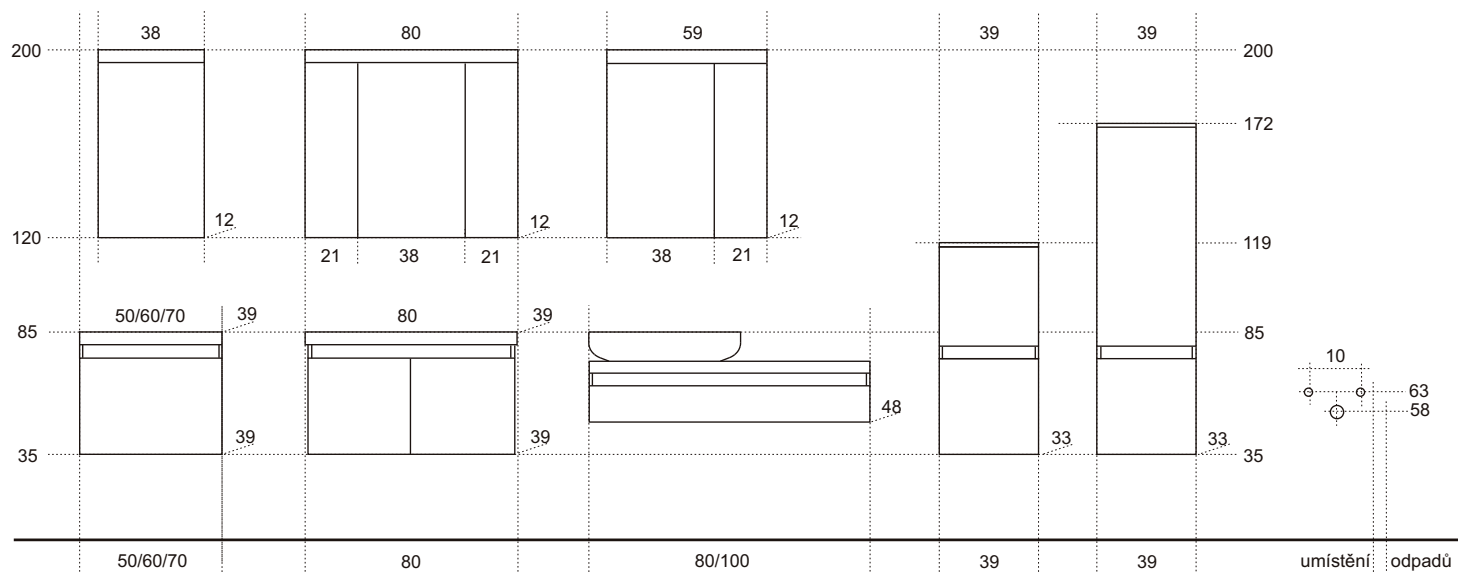


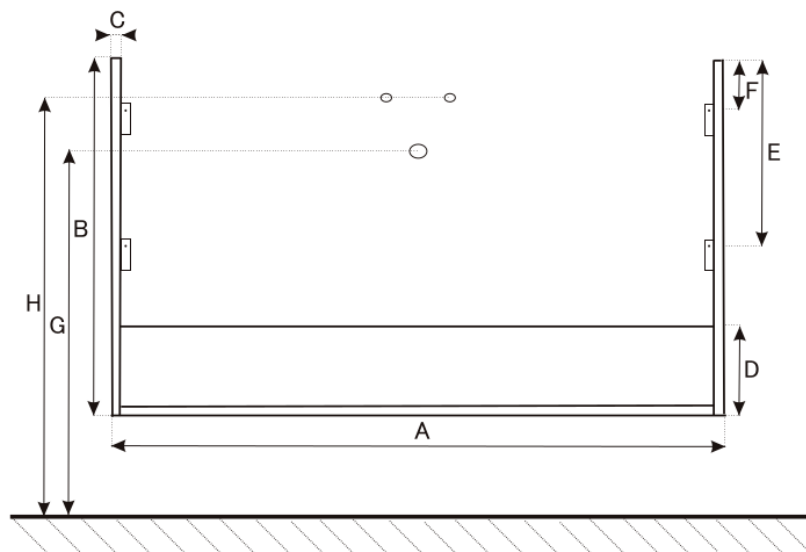
ČELNÍ POHLED NA KOUPELNOVOU SÉRII:



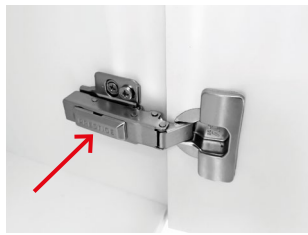
GRANÁT

POHLED NA ZADNÍ STĚNU UMYVADLOVÉ SKŘÍŇKY – KOTVENÍ:

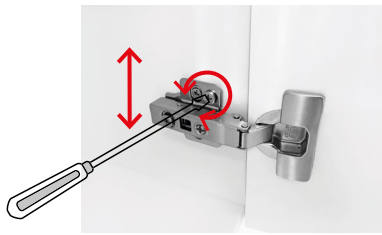
- | | |
|------------------------|-------------------------------|
| A= 47,3 - 77,6 cm | A - šířka skřínky |
| B= 43,7 cm | B - výška skřínky |
| C= 1,8 cm | C - tloušťka materiálu - LTD |
| D= 12 cm | D - výška výztuhy zadní části |
| E= bez spodního závěsu | E - výška pozice spodní skoby |
| F= 18 cm | F - výška pozice vrchní skoby |
| G= 58 cm | G - výška odpadu |
| H= 63 cm | H - výška přívodů vody |



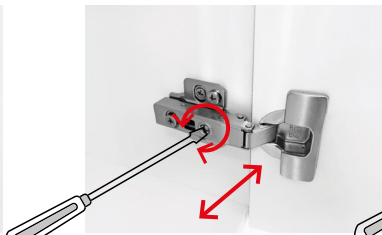
SEŘÍZENÍ PANTŮ:



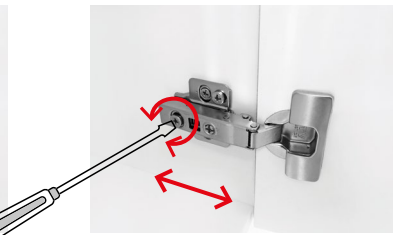
sejmutí krytky



nastavení výšky



boční posun



nastavení hloubky

DEMONTÁŽ A MONTÁŽ ZÁSUVK:

Demontáž zásuvky ze skříňky:



Po plném vysunutí zásuvky a stlačení klapek v obou vnějších rozích na její spodní části se zásuvka uvolní a je možné ji vyjmout.

Montáž zásuvky do skříňky:

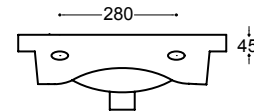
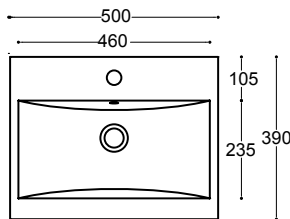
Při montáži je potřeba plně vysunout výsuvné lišty, z vrchu na ně položit zásuvku, lišty zajistit proti zasunutí a tlakem na zásuvku směrem dovnitř ji zajistit v zámcích na lištách. Po zajištění v zámcích se na obou stranách ozve charakteristické cvaknutí. V případě, že zásuvka nesprávně dovírá, je potřeba prověřit správné zajištění zásuvky v zámcích na obou výsuvných lištách. Výšku a boční pozici čela zásuvky je možné seřídit příslušnými šrouby po sejmutí krytek na vnějších bočních stranách zásuvky.

POUŽITÁ UMYVADLA – TECHNICKÉ DETAILS:

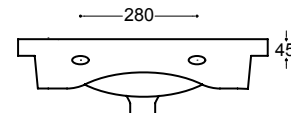
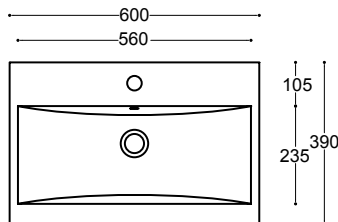


DETAIL TVARU UMYVADEL KISS:

umyvadlo CLEVER 50



umyvadlo CLEVER 60



umyvadlo CLEVER 80

