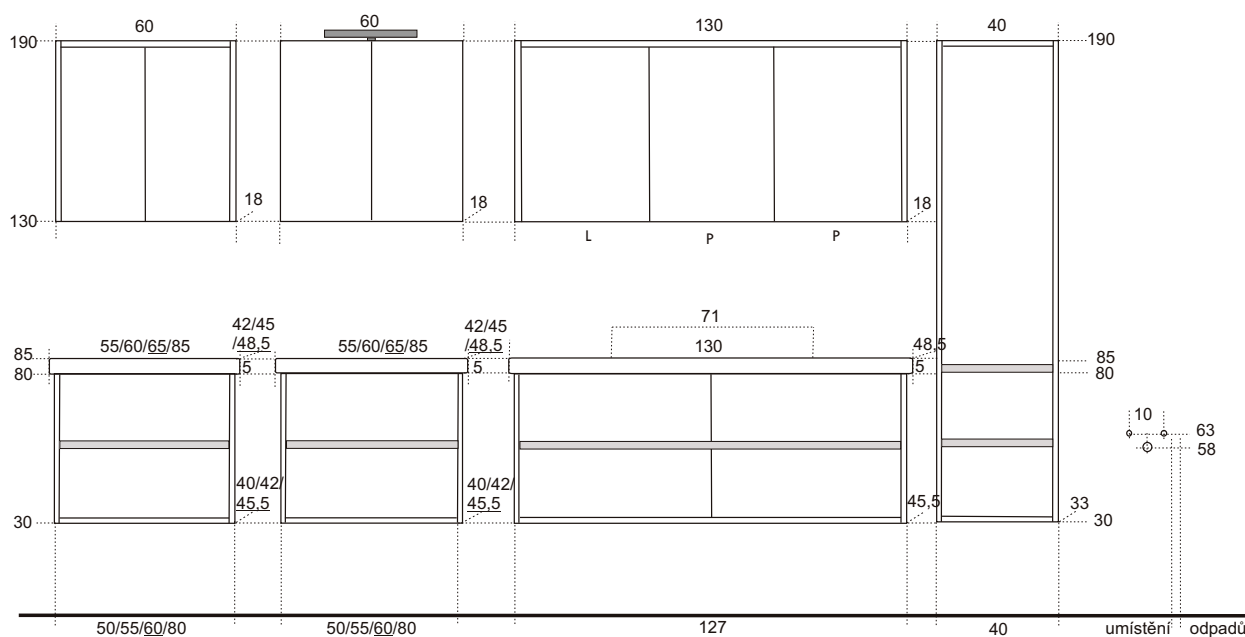


ČELNÍ POHLED NA KOUPELNOVOU SÉRII:

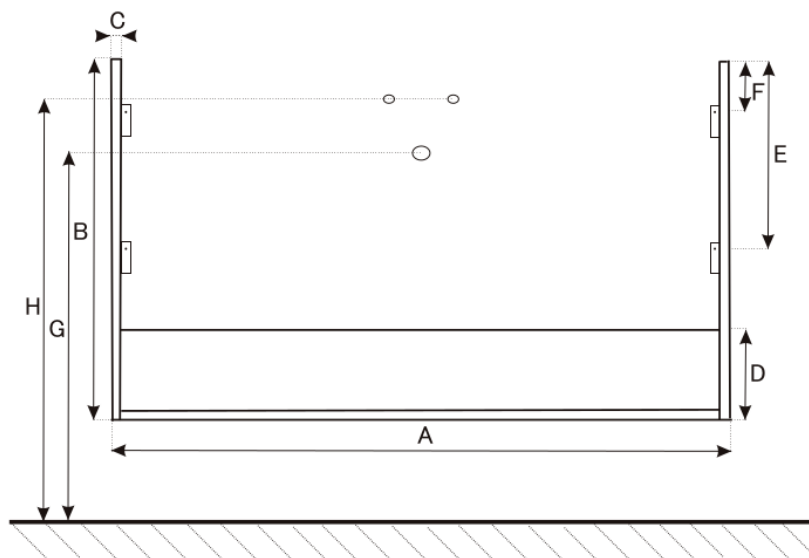


FLUORIT

POHLED NA ZADNÍ STĚNU UMYVADLOVÉ SKŘÍŇKY – KOTVENÍ:

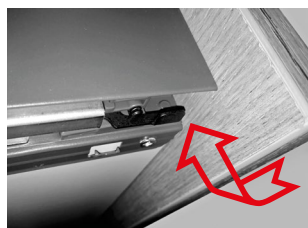
- A= 50 - 127 cm
- B= 50 cm
- C= 1,8 cm
- D= 12 cm
- E= 31 cm
- F= 7,5 cm
- G= 58 cm
- H= 63 cm

- A - šířka skříňky
- B - výška skříňky
- C - tloušťka materiálu - LTD
- D - výška výztuhy zadní části
- E - výška pozice spodní skoby
- F - výška pozice vrchní skoby
- G - výška odpadu
- H - výška přívodů vody



DEMONTÁŽ A MONTÁŽ ZÁSUVK:

Demontáž zásuvky ze skříňky:

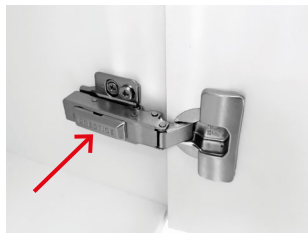


Po plném vysunutí zásuvky a stlačení klapky v obou vnějších rozích na její spodní části se zásuvka uvolní a je možné ji vyjmout.

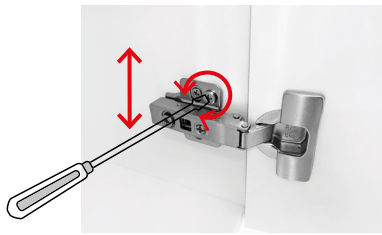
Montáž zásuvky do skříňky:

Při montáži je potřeba plně vysunout výsuvné lišty, z vrchu na ně položit zásuvku, lišty zajistit proti zasunutí a tlakem na zásuvku směrem dovnitř ji zajistit v zámčích na lištách. Po zajištění v zámčích se na obou stranách ozve charakteristické cvaknutí. V případě, že zásuvka nesprávně dovírá, je potřeba prověřit správné zajištění zásuvky v zámčích na obou výsuvných lištách. Výšku a boční pozici čela zásuvky je možné seřídit příslušnými šrouby po sejmutí krytek na vnějších bočních stranách zásuvky.

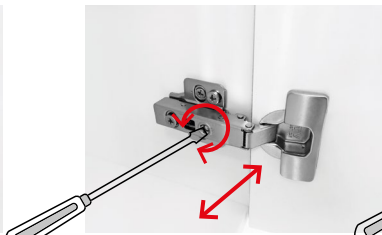
SEŘÍZENÍ PANTŮ:



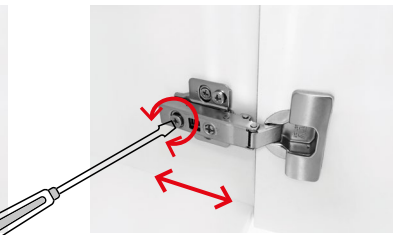
sejmutí krytky



nastavení výšky



boční posun



nastavení hloubky

POUŽITÁ UMYVADLA – TECHNICKÉ DETAILY:

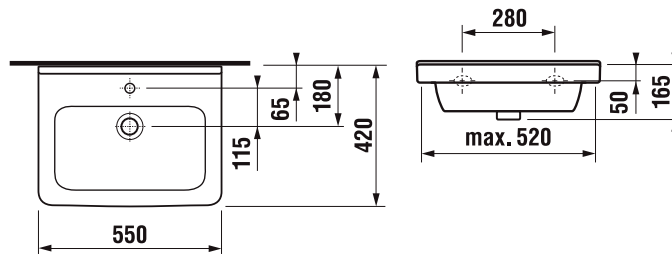
UMYVADLA JIKA CUBITO:



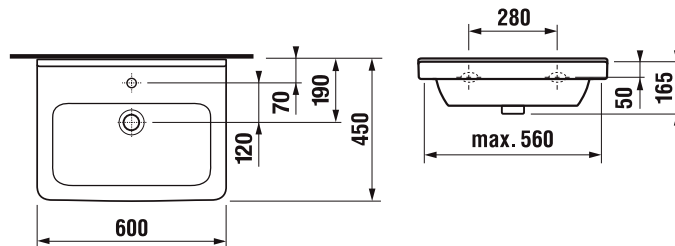
DETAIL TVARU UMYVADEL JIKA CUBITO:



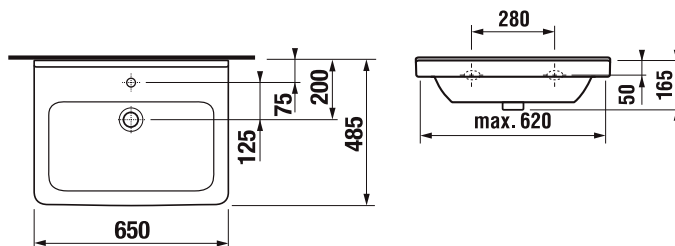
▼ umyvadlo JIKA CUBITO 55



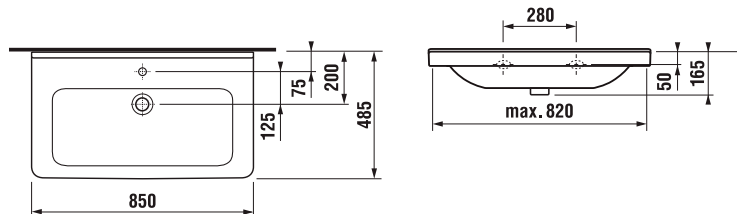
▼ umyvadlo JIKA CUBITO 60



▼ umyvadlo JIKA CUBITO 65



▼ umyvadlo JIKA CUBITO 85



▼ umyvadlo JIKA CUBITO 130

